

# 札幌市北区第3地域包括支援センター便り (担当地区：新川・新琴似西・屯田) 令和4年度第2号

## 高齢者の運転について、悩んでいませんか？

「安全に運転できているか」「交通事故を起こさないか」等心配はありませんか？  
道順がすぐ思い出せない、アクセルとブレーキを間違えた、車体をこすった…  
運転を継続するかどうか、考える時期かもしれません。

### 免許返納とは？

本人の意思で、有効期間の残っている免許証を返納します。申請によって「運転経歴証明書」が交付され、本人確認書類として使えます。



協力店に運転経歴証明書を提示すると特典やサービスが受けられます！



事故が心配で返納させたいのに、嫌がって困っちゃう

運転をやめたら買い物に困る！昔から運転が趣味だったのに、出来なくなったと思いたくない…



返納には本人も周囲も悩みを感じるものです。

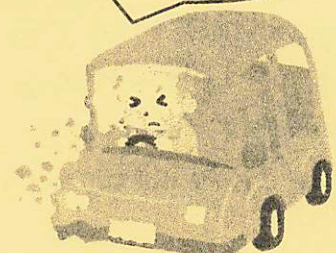
本人の気持ちを大切にしながら、信頼する医師からのお話や、困り事の代行、お孫さんからの助言など様々な働きかけで、返納に繋がる事があります。

### 免許取消処分

75歳以上の方は免許更新の際、認知機能検査を受検し、結果によっては専門医等による診断書を提出します。

認知症と診断された場合には、政令で定める基準に従い、免許取り消しや効力の停止を受ける事になります。

令和3年全道死亡事故の約34%が高齢運転者によるものです！



## 認知症とは？

認知症が原因で運転ミスが起きる場合があります。認知症とは誰でも起こりうる脳の病気によるものです。

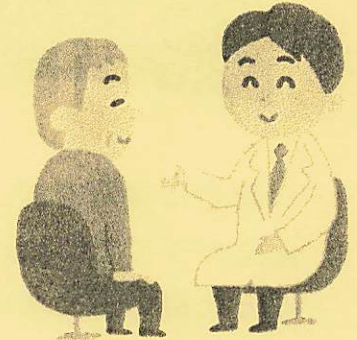
- ・自分のいる場所がわからなくなる
- ・注意散漫になる
- ・細かな動作が難しくなる
- ・記憶力が低下する

などがあり、運転全般に影響が出てきます。

認知症の原因となる病気には、早期に治療すれば治るものもあります。

治らない病気と決めつけずに、専門医や主治医の診断を受ける事が大切です。

早期診断・早期治療が大切です



## 早期診断のために

認知症などの変化に気付くため、「運転時認知障害早期発見チェックリスト」が作られています。受診の目安や、運転の見直しにご活用ください。



詳細はQRコードからご覧ください  
※警視庁ホームページより出典

## 一人で悩まない

免許返納も認知症も、素直に受け入れるのは難しい事があります。

運転を続ける事に不安のある方は、安全運転相談ダイヤル（#8080）や、地域包括支援センターに相談する事をお勧めします。

お気軽にご相談ください！



\*札幌市北区第3地域包括支援センターは札幌市の委託を受けた高齢者の総合相談窓口です\*  
札幌市消費者センター、札幌消費者協会、北警察署などの関係機関と連携を図り、高齢者の権利擁護につとめています。

## 北区第3地域包括支援センター

北区新琴似8条14丁目2-1  
011-214-1422  
(平日8:45~17:15)

土日祝日、12月29日~1月3日はお休みです。

